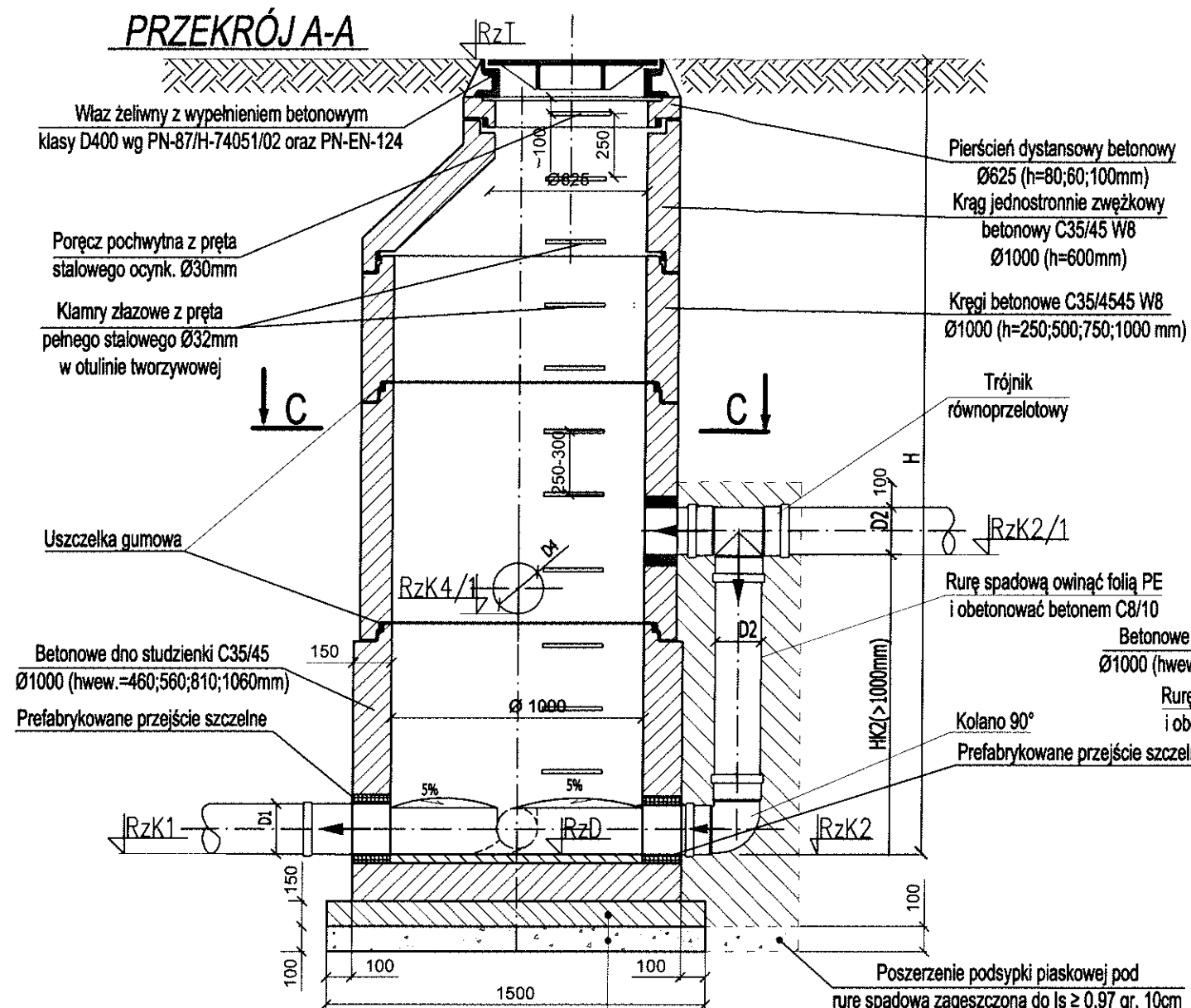
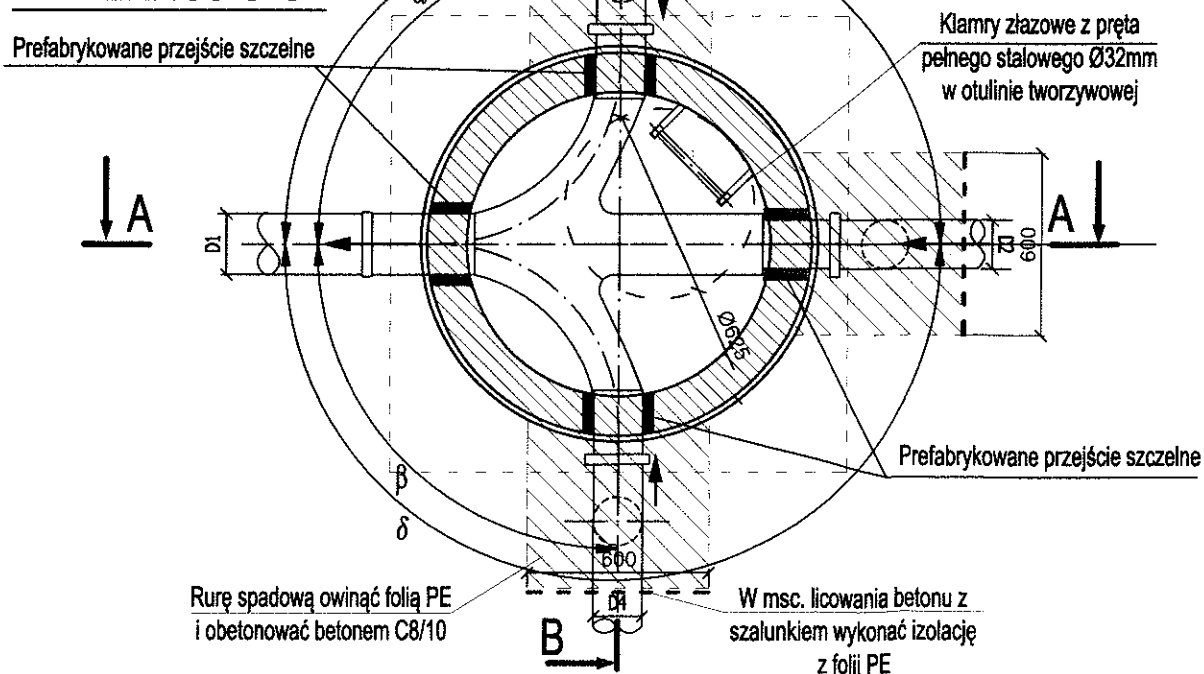


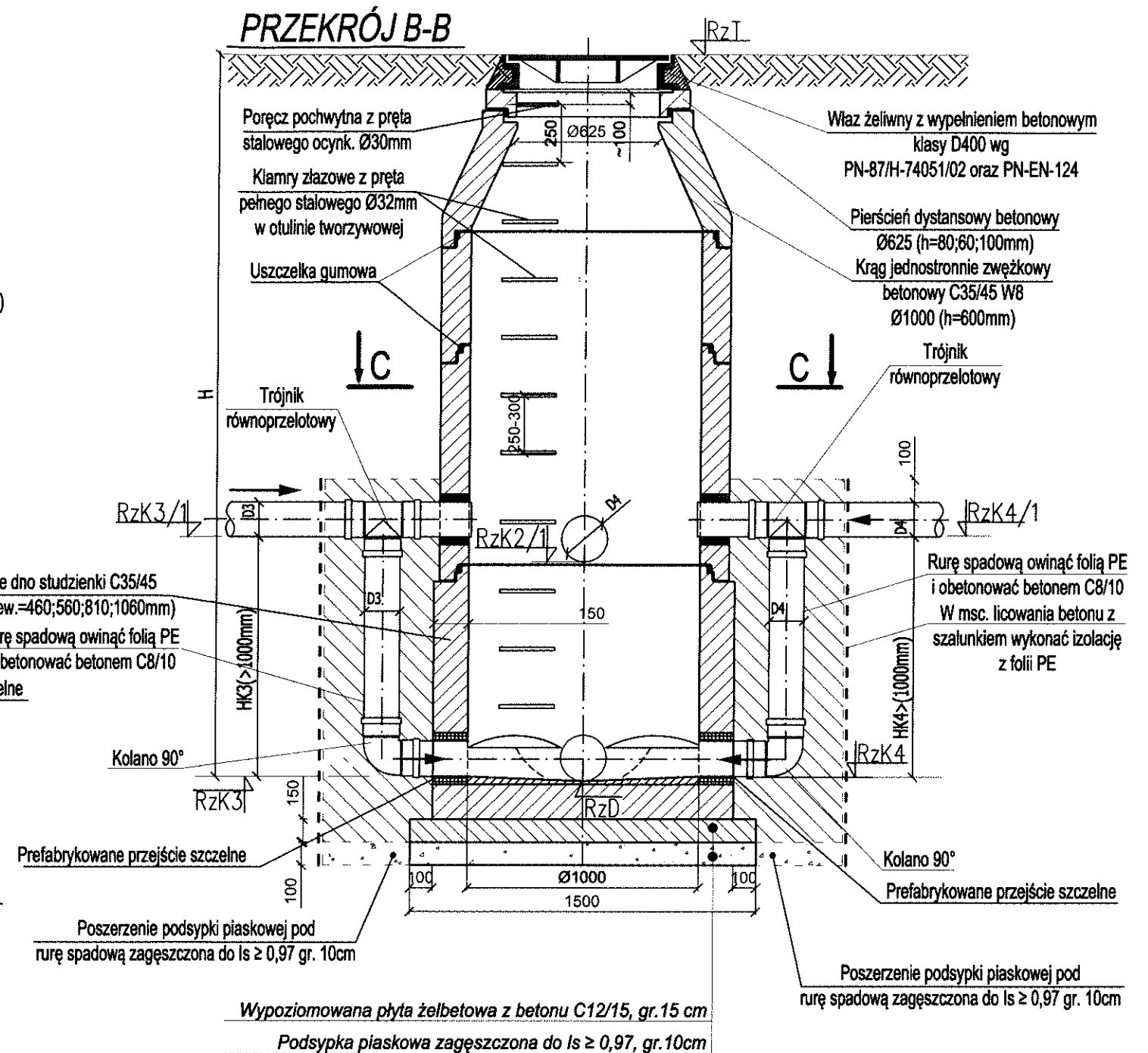
## PRZEKRÓJ A-A



## PRZEKRÓJ C-C



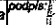

## PRZEKRÓJ B-B



**STUDNIA REWIZYJNA Ø1000 - rysunek poglądowy**  
z betonu B-45(C35/45)  
mrozoodpornego (F-150)  
wodoszczelnego (W 10)  
mało nasiąkliwe (nw<5%)

### UWAGA!

Włazy studni zlokalizowanych w jezdni drogi powiatowej  
wykonać w prefabrykowanej kwadratowej obudowie  
betonowej osadzonej w warstwie drogowej.

ESKO - CONSULTING Sp. z o.o. ul. Skłodowska 13, 65-434 Żelazna Góra tel. (88) 451-45-46, fax (88) 451-45-45 e-mail: sekretariat@eskoconsulting.pl		<b>ESKO</b> CONSULTING	
<b>PROJEKT WYKONAWCZY</b>			
Stadium:	Sanitarna		
Branża:	Sanitarna		
Zadanie:	Budowa pełnej infrastruktury technicznej wraz z drogami w miejscowości Żelazkowo i Chłudowo, Gmina Suchy Las - Etap III	skala	-
Objekt:	Kanalizacja deszczowa		
Tytuł rys.:	Studzienka rewizyjna 1000 mm - rys. poglądowy	nr rys.	1
Adres obiektu:	m. Żelazkowo, gm. Suchy Las		
Projektował: br. sanitarna	mgr inż. Bożena Baczmańska	Upr.bud. nr 21/2001/Gw do projektowania bez ograniczeń w spec. instalacyjnej	podpis:  data: 03.2018r.
Sprawił:	mgr inż. Małgorzata Kozłowska	LBS/0017/POOS/12 do projektowania bez ograniczeń w spec. instalacyjnej	podpis:  data: 03.2018r.